

G. S. BACH  
O. RESPIGHI (1930)

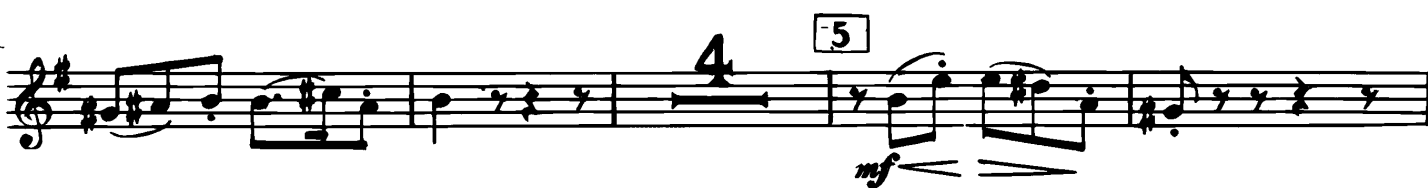
# TRE CORALI

N. 1 *Tace*

CLARINETTO I. in Si b

N. 2

*Andante con moto e scherzando*



# N.3

Andante  
in Si b

1 11 6

*mf*

*trm*

*I. Volta* *trm*

*p*

*II. Volta* *trm* 7 6 *p* *trm*

8 *trm* 1 *mf* *trm*

5 *f*

9 *trm* 1 *ff* *trm*

*molto rit.* *trm*

FINE

ANNO MCMXLIV