

Concierto para Violín

Manuel M. Ponce
(1943)

I.

Allegro non troppo ($\text{♩}=108$)

1

9

8

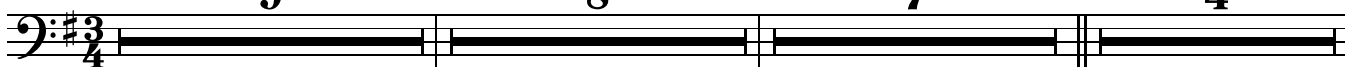
2

7

3

Animando

4



29

4

5

5

Poco più lento [L'istesso tempo]

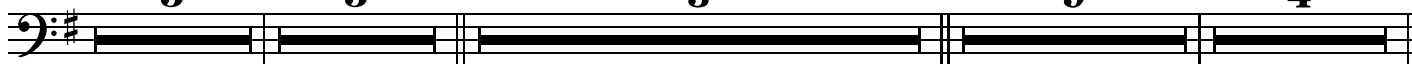
3

6

9

7

4

55 8 A tempo [animato] ($\text{♩}=108$)

9

7

Tpt. I

4

69 10 Più animando ($\text{♩}=116$) [$\text{♩}=126$]

74

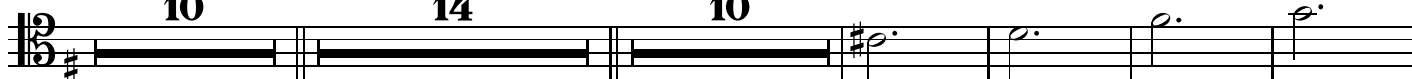
10

11 A tempo ($\text{♩}=108$)

12 Poco meno: stesso tempo

14

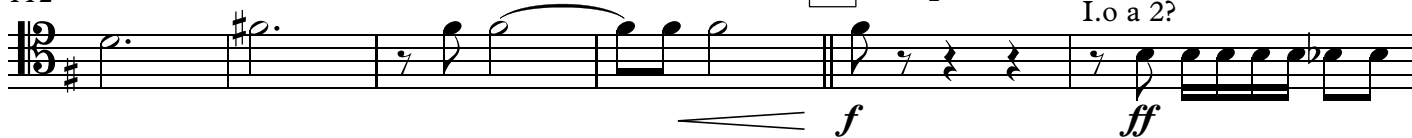
10

*ppp*

112

13 Tempo I

I.o a 2?

*f**ff*

118



123

*p**ff*

129

poco à poco rit.

3

7

*ff**f**p*

145 **14** Poco meno (♩=100) **15** Animando (♩=108) sempre animando [con sord.]

12 3 5

p

167

mp

172 **16** Scherzando **17**

3 10 5

191 Vln. Solista

3 3 3 3 10

f

203 **18** Più animando (♩=116)

f

207

p *p*

217 ritard. **19** Tempo I **20** **21**

2 9 5 8

241 **22** **23** Più lento, tranquillo (♩=84) **24** A tempo, animato (♩=116) molto accel.

6 8 6 6

267 **25** Poco più lento **15** **26** A tempo, con brio (♩=108)

pp *p* *p* *p*

286 **27**

p *p* *p* *p* *p*

292 **Più stretto** (♩=132)

pp *p* *cresc.*

28 299

ff *f dim.* *pp* **3**

308 **Poco a poco rall.** **Più rall.** **29** Poco meno (♩=100) Vln. Solista

4 **3** **4**

319 **30** Animando (♩=108) sempre animando

8 **3** **5** *p* *cresc.*

337

f **5**

345 **31** Cadenza

28 **3** **2** **2**

380

2 9 2 12

Allegro non troppo (♩=104)

32 Vln. Solista

406

3 3 3 3 3 3 3 3 3

3

411

33 Allegro non troppo

34

7 8

p cresc. \langle *f*

429

35

pp *pp* \langle \rangle

433

36 A tempo

p stacc.

438

2 2 2

445

37 [Poco meno mosso]

2 2 2 4

455 [Più mosso]

8

ff *ff*

II.

Andante espressivo

7 38 5 39 3

17 40 [Poco] più mosso, ma sostenuto

p *p*

20

2

25 41 [Calmo,] a tempo espress. 42

Più mosso (♩=84) [animando] 43

5 4 2 4

40 44

[animando (♩=100)]

2

p *p* *p* *cresc.*

47 Calmo

45 Tempo I (♩=54)

46 [animando]

5 8 4

65 47 Poco più (♩=84)

pp

69

48

attacca il Finale

2 8

III.

Vivo giocoso

6 49 16 50 23

f

48 51

ff

54 22 52 16 53 16 54 16

124 55 16 56 21 57 23

184 58 Vln. Solista 12

200 59 24 60

f

229

f sempre

236 61 15 62 12 63 Più calmo 32

298 64 A tempo 16 65 Tbn. bajo Tuba 4

322 *p*

329 66 5 *p*

338 *f*

343 *f*

349 67 14

367 68 22 69 16 70 14 71 30

449 **72** **[Animato]** Vln. Solista 30

483 **73** **Molto moderato** **4** **Più lento** **4**

493 **74** **[Vivo,] come prima, [sempre animando]** 12 *p* *cresc.* *ff*

511 **75** **2** **17** **76** **14** *p*

547 **77** **17** *ff*

569 **78** **20** **79** **3** *f* *p* *ppp*

598 **80** **20** *mf* *f* **4**

622 **2** *f* *pp* *ff*